



# TIPPBUDEN-LECKERCHEN

DAS MAGAZIN

## DIESE WOCHE NEU:

Heimvorteil	SEITE 4
Der Freitag	SEITE 6
Vorsprungsmodell	SEITE 7
Budentalk: Die Zehn goldenen Regeln für erfolgreiches Sportwetten	SEITE 10
Der Samstag	SEITE 12
Der Sonntag	SEITE 15



## IM MÄRZ VIELE EINHEITEN SAMMELN

Im März geht es in vielen Ligen und Pokalen um die sprichwörtliche Wurst. Die Meisterschaft rückt immer näher, viele Achtel- oder Viertelfinale stehen an. Die besten Analysen haben es in unsere aktuelle Ausgabe geschafft.

Mehr dazu im Heft.



**100% analysiert!**



tippbude  
SPORTWETTENANALYSE

# Tippbude 24/7

## KLÜMPCHEN TÜTEN



Preis/Leistung Top

### MONATSTÜTE

34,99 €

- Jeden Tag analysierte Tipps
- 30 Tage lang (ab Buchung)
- aus der kompletten Sportwelt
- inkl. Kombi-Ideen und Einzeltipps mit vernünftigen Quoten

1,33 €/Tag

### WOCHENTÜTE

12,49 €

- Jeden Tag analysierte Tipps
- 7 Tage lang (ab Buchung)
- aus der kompletten Sportwelt
- inkl. Kombi-Ideen und Einzeltipps mit vernünftigen Quoten

### VIP GOLD TÜTE

49,99

- Jeden Tag analysierte Tipps
- 30 Tage lang (ab Buchung)
- Premium Tipps ab Quote 3,00
- inkl. Wettstrategie
- VIP Monatstüte inkl.

tippbude  
SPORTWETTENANALYSE  
vip gold



“

KOMBINIERT MIT  
KÖPFCHEN

“

## TIPPS AM WOCHENENDE

von Patrick und Michael

Die europäischen Top Ligen gehen in die Crunch Time!

Das Wochenende steht vor der Tür und wir haben wieder für die die besten Tipps zum Wochenende herausgepickt. Wir empfehlen immer die Spiele als Einzelspiel anzuspielden, denn erfahrungsgemäß scheitern Kombis oftmals an nur einem Tor und dann ist der Gewinn direkt bei 0. Schaut euch unser Wochenende in Ruhe an.

Viel Spaß beim Lesen und Nächstippen.

## WELCHE AUSWIRKUNGEN HAT DER HEIMVORTEIL AUF DEINEN WETTERFOLG?

VON PATRICK UND MICHAEL

### Wie stark wirkt sich der Heimvorteil im Sport aus?

Beim Wetten gilt es natürlich viele Faktoren zu beachten um erfolgreich zu sein. Jede gründliche Analyse basiert auf der Auswertung von Daten. Aber auch Insider-Informationen sind Gold wert und entscheiden im Zweifelsfall, ob eine Wette riskiert werden sollte oder nicht. Die Tippbude versucht alle Facetten eines Sportereignisses abzubilden um den Zufall zu kontrollieren und die wahrscheinlichsten Prognosen zu tätigen.

In diesem Artikel widmen wir uns dem Thema "Heimvorteil". Es ist mehr als offensichtlich, dass das Spielen vor heimischer Kulisse für die Athleten eine besondere Situation darstellt. Die Motivation vor den eigenen Fans zu siegen ist höher, zumal eine Art "Revierverteidigung" unterbewusst ebenfalls eine Rolle spielen kann. In den folgenden Abschnitten widmen wir uns dem Heimvorteil und den verschiedenen Argumenten, warum Heimmannschaften signifikant öfter erfolgreich sind. Aber auch die negativen Auswirkungen wie Druck und Erwartungen wollen wir nicht außer Acht lassen.

Die psychologische Komponenten des Heimvorteils  
Wer sich ein wenig mit Zahlen, Daten und Fakten vertraut macht, der kommt beim Fußball schnell dahinter, dass fast alle Vereine zu Hause deutlich besser abschneiden als auswärts. Zu Hause schießen die Teams mehr Tore und erzielen dadurch mehr Punkte. Favoriten scheinen vor heimischer Kulisse nahezu unbezwingbar zu sein und selbst Außenseiter schaffen vor den eigenen Fans überraschende Ergebnisse.

TIPPBUDEN - LECKEREIEN

Die erste Komponente des Heimvorteils ist sicherlich die Unterstützung durch die Fans. In den Stadien befinden sich mehrheitlich Fans der Heimmannschaft. Dies schafft zum einen Motivation für das Heimteam, zum anderen auch Druck für den Gastverein. Vor allem Vereine, die auf eine unvergleichliche Fan-Atmosphäre bauen, gelten als besonders heimstark. Britische Studien zeigten einen Zusammenhang zwischen Heimspielen und einer erhöhte Konzentration von Testosteron, was wiederum Analogien aus der Evolutionspsychologie liefert, denn auch im Tierreich ist es so, dass die Verteidigung eines "Reviere" einhergeht mit gesteigerter Aggressivität und Angriffslustigkeit. Droht der eigenen Heimat eine Gefahr, dann kann das Hormon den "Verteidigern" einen Extraschub geben.

### Vertrautheit und bessere Anpassungsfähigkeit

Bei Nationalmannschaften ist der Heimvorteil ebenfalls nicht von der Hand zu weisen. Die besten Beispiele bieten die südamerikanischen Mannschaften Ecuador und Bolivien, die zu Hause nicht nur auf ihre eigenen Fans bauen können, sondern auch auf die besonderen klimatischen Bedingungen. Der Vorteil dieser Teams besteht darin, dass die Spieler die extremen Höhenlagen der Anden gewohnt sind. Damit einher geht eine besondere klimatische Bedingung. Da andere Spieler die Höhenluft nicht gewohnt sind, stellt sich Müdigkeit und Niedergeschlagenheit bereits nach etwa 60 Minuten Spielzeit ein, während die Heimteams in der Schlussphase (und auch davor) große Vorteile haben. Das Klima kann also auch eine ungewollte Rolle spielen, ebenfalls wie die Anreisebedingungen und die Vorbereitung auf das Match!

Ein weiterer Grund für den Heimvorteil ist, dass die Heimmannschaft in der Regel eine bessere Vorbereitungsphase auf das Spiel haben. Während Auswärtsteams oft nur einige Tage vor dem Match anreisen und oft sogar nur ein Abschlusstraining vor Ort haben, können die Heimmannschaften in vertrautem Umfeld das Match optimal vorbereiten, zumal keine Reisestrapazen anfallen, was ebenfalls gut für die körperliche Regeneration ist. Die Vertrautheit mit Umfeld und Stadion schafft eine Situation der Stabilität, die sich ebenfalls leistungsfördernd auswirkt.

### Heimvorteil dank Schiedsrichterbegünstigung?

Neben der Unterstützung durch die eigenen Fans, klimatische Bedingungen und die kürzere Anreise zum Stadion gibt es sicher weitere Parameter, die den Heimvorteil beeinflussen. Das Buch Scorecasting von Moskowitz und Wertheim befasst sich mit Fußballdaten. Dabei haben die Forscher viele Mythen und Theorien des Fußballs untersucht. Im Hinblick auf den Heimvorteil sei gesagt, dass tatsächlich ein nicht zu unterschätzender Einfluss des Schiedsrichter gegeben ist. Was viele geahnt haben ist also auf Basis von Daten gesichert: Heimmannschaften werden etwas stärker vom Schiedsrichter bevorzugt. Natürlich findet keine Manipulation eines Matches statt, schließlich sind die Schiedsrichter unparteiisch. Allerdings unterliegen auch die Unparteiischen unterbewussten Entscheidungsprozessen.

## WELCHE AUSWIRKUNGEN HAT DER HEIMVORTEIL AUF DEINEN WETTERFOLG?

VON PATRICK UND MICHAEL

Schiedsrichter pfeifen nicht so gerne gegen eine Heimmannschaft einen Elfmeter, dafür aber wesentlich öfters für das Heimteam. Auch werden Karten bei einem harten Einsteigen eher den Auswärtsteams gegeben und weniger den Spielern der Heimmannschaft, da sich Schiedsrichter zumindest innerlich nicht dem Unmut der dominierenden Zuschauermasse hingeben wollen. Dieser Zusammenhang ist gemäß der Analysen umso stärker, je jünger die leitenden Schiedsrichter in der Partie sind.

### Fazit – Welche Auswirkungen hat der Heimvorteil auf Deinen Wetterfolg?

Der Heimvorteil existiert! Allerdings kann ein Heimspiel sowohl Druck wie auch Motivation erzeugen. In KO-Spielen wie bei der EM und WM scheiterten auffällig viele Gastgeber im Halbfinale – oft wenn es brenzlige Situationen wie Verlängerungen und Elfmeterschießen gab. Ein ähnliches Schicksal erlitt der AS Rom 1984 und der FC Bayern München 2012 im Champions League Finale, die jeweils im Elfmeterschießen scheiterten. Im Liga-Alltag allerdings – und damit mit Blick auf die Saison – ist der Heimvorteil natürlich statistisch belegt und vor allem die Topteams gewinnen einen Großteil ihrer Heimspiele – bleiben anschließend auch über Wochen und Monate hinweg vor heimischer Kulisse ungeschlagen.

Was bedeuten diese Erkenntnisse für das Wetten? Die Buchmacher wissen natürlich um den Heimvorteil und den zugrunde liegenden Statistiken. Allerdings werden Wettquoten auch von den Akteuren auf dem Wettmarkt bewegt.

Da der Heimvorteil sehr einfach zu fassen und damit weit verbreitet ist, wird natürlich auch überproportional häufig auf Heimsiege gewettet. Das bedeutet, dass der Markt in seiner Effizienz wohl am ehesten Heimmannschaften überbewertet, wenn auch nur leicht. Der Heimvorteil ist eine wichtige Komponente, die man bei den eigenen Wettanalysen nicht außer Acht lassen sollte.

Die Zuschauerunterstützung, eine Motivationskomponente und andere Faktoren sorgen dafür, dass Heimteams in der Regel besser abschneiden. Blind auf Heimmannschaften zu wetten ergibt deswegen keinen Sinn. Ihn aber als Variable für das eigene Wettmodell mit aufzunehmen und damit auch Marktbewegungen zu verstehen, kann wertvoll für die eigenen Wettresultate sein.

# DER FREITAG



## WIR ERKLÄREN EUCH, WIE IHR EINE VORSPRUNGSWETTE PLATZIERT

Die Vorsprungswette ist eine Wettart, die eine Quote von einer klassischen 1X2 Wette deutlich erhöht. Nehmen wir mal ein Beispiel: FC Bayern München ist beim VfL Wolfsburg zu Gast. Die Quote auf Sieg FC Bayern liegt bei 1,3. Auf diese Quote zu tippen ist nicht interessant. Man hat als Tipper die Wahl, entweder mit anderen Spielen zu kombinieren oder sich eine Alternative zu suchen. Das Spiel mit einem anderen Spiel zu kombinieren erhöht das Risiko.

Daher haben wir geschaut, welche Möglichkeiten gibt es bei Favoriten vernünftige Quoten zu bekommen. Eine unserer Lösungen: Die Vorsprungswette.

Hier geben wir an, mit vielen Toren Unterschied der Favorit das Spiel gewinnen wird. Durch das höhere Risiko bekommt man auch eine höhere Quote. Oftmals liegt die Quote um 2,00 oder höher.

Nehmen wir ein Beispiel von Donnerstag: Hier hat Sheriff Tiraspol gegen Pyunik gespielt. An diesem Beispiel möchten wir euch zeigen, wie man diese Wette platziert. Nachspielbar ist diese Wette übrigens bei neobet. Wer noch nicht angemeldet ist, der kann das über unsere Startseite [www.tippbude.com](http://www.tippbude.com) machen.

LIVE Heute 19:00						
Sheriff Tiraspol						
FC Pyunik Yerevan						
Hauptwetten	Gewinner		Anzahl Tore		X. Tor	
U 3.5	3:0	2:1	1:2	0:3	Ü 2.5	
1,2	10	8,9	19	75	2,22	
U 4.5	4:0	3:1	2:2	1:3	0:4	Ü 3.5
	18,5	14	19,5	55	175	4,0
	5:0	4:1	3:2	2:3	1:4	0:5
	40	24	28	65	175	275
		5:1	4:2	3:3	2:4	1:5
		55	60	95	200	300
Gewinner						
Handicap -3			1	X	2	
			12	7,9	1,12	
Handicap -2			1	X	2	
			5,25	4,5	1,46	
Handicap -1			1	X	2	
			2,54	3,4	2,46	
Gewinner			1	X	2	
			1,52	3,7	6,9	
Handicap +1			1	X	2	
			1,075	8,3	19	
Handicap -2.5			1	2		
			5,25	1,12		

In der Grafik seht ihr, dass ihr für diese Wette die Wetten Handicap -1 auf Unentschieden mit Handicap -2 auf Unentschieden miteinander kombinieren müsst. Daraus wird dann eine Einzelspielkombi kombiniert und es entsteht eine deutliche höhere Quote als der einfache Sieg. Bei einem einfachen Sieg gibt es eine 1,50 Quote. In unserem Fall gibt es eine 2,34 Quote falls der Favorit mit 1 oder 2 Toren Unterschied gewinnt.

Wichtig bei dieser Wettart ist es, die Regelmäßigkeit der Siege des Favoriten zu analysieren. Nicht jeder Favorit ist für diese Wettart geeignet.

Viel Spaß beim nachtippen.



Deutschland 2. Liga  
Hertha BSC - Hansa Rostock  
Anstoß 18:30 Uhr

## Unser Tipp:

Beide Treffen + über 2,5 Tore

Risiko ★★★★★

QUOTE

1,87 Q

(BET365)

## Torschützentipp:

Tabakovic trifft

QUOTE

3,00 Q

(BET365)



Deutschland 2. Liga  
Fürth - 1. FC Kaiserslautern  
Anstoß 18:30 Uhr

## Unser Tipp:

Sieg FCK

Risiko ★★★★★

QUOTE

2,80 Q

(BET365)



Niederlande Eerste Divisie  
Top Oss - Roda Kerkrade  
Anstoß 20:00 Uhr

## Unser Tipp:

Sieg Roda + ü1,5 Tore

Risiko ★★★★★

QUOTE

2,00 Q

(BET365)



Portugal Liga Sagres  
Gil Vicente - Sporting CP  
Anstoß 21:15 Uhr

## Unser Tipp:

Sieg Sporting mit 1 oder 2  
Toren Unterschied

Risiko ★★★★★

QUOTE

2,10 Q

(NEOBET)



## DIE ZEHN GOLDENEN REGELN FÜR ERFOLGREICHES SPORTWETTEN

VON PATRICK UND MICHAEL

Diese Sportwetten Regeln gilt es zu beachten  
In diesem Bericht möchte ich Wettanfängern und eventuell auch erfahrenen Wettfreunden die zehn wichtigsten Regeln für erfolgreiches Sportwetten vorstellen.

### 1 ) Strategie ist alles

Selbst ist der Mann: Wer kennt den Spruch nicht? Es gilt viel Zeit zu investieren, um nach Value Quoten Ausschau zu halten beziehungsweise vernünftig zu estimieren. Seine persönlichen Stärken ausloten, das heißt im Klartext, dass nicht jedem Fußballquoten liegen beziehungsweise man mit einer normalen Dreiwegwette ( 1X2 ) kaum erfolgreich ist, jedoch im Zweiweg (12) dafür umso mehr.

Sobald sie Ihre persönliche Stärke gefunden haben, sollten sie auch nur diese anwenden. Wenn man an gewissen Tagen keine interessante Quote auf dem aktuellen Wettmarkt findet, dann ist eine Pause dran. So lernen Sie zudem sich zu disziplinieren.

### 2 ) Mathematik als Basis

Um mit Sportwetten erfolgreich zu sein, ist Mathematik unabdingbar. Da niemand den Ausgang eines Ereignisses voraussagen kann, sind die Quoten (und somit der prozentuale Ausgang) die wichtigste Voraussetzung für erfolgreiche Sportwetten. Es gilt die Wahrscheinlichkeiten der oft vorkommenden Quoten grob im Kopf zu haben.

### 3 ) Money Management

Was effizientes Money Management tatsächlich bedeutet, ist nicht eindeutig definiert. Vier Grundelemente einer erfolgreichen Kapitalverwaltung können dennoch ausgemacht werden. Das Wettbudget ist bekannt und wird nur für Wetten verwendet.

Die Höhe des Wettkapitals muss so bemessen sein, dass ein Totalverlust keine einschneidenden Konsequenzen auf das Alltagsleben hat. Das angewandte Money Management System soll die Gewinne maximieren. Egal ob fixe Einsätze (immer gleiche Einsatzhöhe) oder variable Einsätze (Einsatzhöhe wird stetig verändert), die Höhe der Wetteinsätze sind mit Hilfe eines effizienten Money Managements festzulegen. Als Richtwert können Sie zwischen 2 bis höchstens 5% Ihrer Bankroll pro Wette setzen.

### 4 ) Disziplin

Zugegeben, oft herrscht ein gewaltiges Sommerloch und wer keine nötige Disziplin besitzt, schaut sich einfach das Tagesprogramm an und setzt blind auf eine Quote, ohne vorher richtige estimiert zu haben. So etwas kann ganz schnell ins Auge gehen.

## 10 Goldene Regeln

Wenn Sie Ihre Stärken im Eishockey besitzen, dann ist für sie die Sommerzeit die Urlaubszeit beim Wetten. Machen Sie ruhig eine Pause, um von Zahlen und Co Abstand zu gewinnen. Besonders nach einem negativen losing streak können ein paar Tage, ja sogar Wochen, Wunder bewirken

### 5 ) Quoten lesen und verstehen

Im Zeitalter der Computertechnik werden die Quoten auf drei verschiedene Weisen dargestellt:

a) Dezimal – Hierzulande die gebräuchlichste Darstellungsweise (1,9 bedeutet etwa bei Gewinn eine Multiplikation des Einsatzes mit 1,9),

b) Als Bruchzahl – Vor allem in England weit verbreitet (11/5 bedeutet etwa eine Netto-Auszahlung von elf Fünftel des Einsatzes; dies entspricht einer Dezimalquote von 3,2),

c) Amerikanische Quote – Beim Wetten auf amerikanische Sportereignisse weit verbreitet (-110 bedeutet etwa, dass man 110 riskieren muss, um 100 zu gewinnen; in Dezimalquote ist das 1,91).

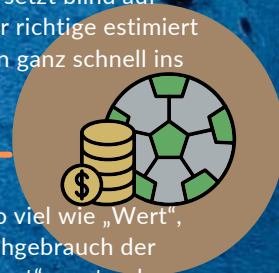
### 6 ) Value verstehen

„Value“, der Begriff geistert durch die Welt der Sportwetten und trotzdem wissen manche Tipper nicht, was Value eigentlich bedeutet und dass es nur der Value ist, der Sportwetten zu einer langfristig profitablen Angelegenheit machen kann.

Value heißt übersetzt so viel wie „Wert“, wird allerdings im Sprachgebrauch der Sportwetter als „Mehrwert“ verstanden. Mehrwert in dem Sinn, dass die Quote des Buchmachers für ein bestimmtes Ereignis zu hoch angesetzt ist.

Der Quote des Buchmachers sollte immer eine eigene Einschätzung gegenüberstehen. Denke ich zum Beispiel, Team X gewinnt mit einer 50%-igen Wahrscheinlichkeit ein Spiel, dann wäre die faire Quote dafür 2,0 (= 1/50\*100).

Ein Buchmacher bietet allerdings eine Quote von 2,30 für den Sieg an, was einer Gewinnwahrscheinlichkeit von 43,5% (= 1/2,30\*100) entspricht. Ist meine Einschätzung der Wahrscheinlichkeit nun besser als jene des Buchmachers, dann habe ich soeben eine „Value Wette“ gefunden.



## DIE ZEHN GOLDENEN REGELN FÜR ERFOLGREICHES SPORTWETTEN

### 7 ) Beste Quote finden

Da die Quote immer die prozentuale Gewinnerwartung minus Buchmacherabriss darstellt, ist das Finden der besten Quote eine sehr wichtige Voraussetzung, um mit Sportwetten Erfolg zu haben. Sie finden auf der Wettbasis einen guten Quotenvergleich.

### 8 ) Lassen Sie nicht Ihre Gefühle ins Spiel kommen

Ganz wichtig: Persönliche Empfindungen oder die sogenannte Fanbrille sind absolut fehl am Platz. Auch wenn Ihr Lieblingsverein spielt, sollten sie mit Bedacht vernünftig estimieren und nicht durch die Fanbrille die Quote bewerten beziehungsweise verwässern.

### 9 ) Wie viele Wettanbieter im Portfolio sind sinnvoll?

Als Wettprofi / Anfänger können Sie es sich absolut nicht leisten, Geld (=Quotentickets) zu verschenken. Wer die Höchstquote anbietet, bekommt Ihren Einsatz, so einfach ist das. Voraussetzung: der Buchmacher ist dafür bekannt, seriös zu arbeiten. Es kommt natürlich auch auf die vorhandene Startbank an, sodass man grob sagen kann, dass man mindestens zwischen 3-5 Buchmacher in sein persönliches Portfolio aufnehmen sollte. Die Auswahl hängt auch von Ihrer Vorliebe im Sportbereich ab. So haben beispielsweise US-Sportarten wie Baseball, Basketball oder NHL Eishockey ihre ganz gezielten Buchmacher, wobei man beim Fußball durchaus eine größere Auswahl bekommt.

### 10 ) Auf schwarze Schafe achten

Leider befinden sich unter den Buchmachern manche schwarze Schafe. Bevor Sie sich entscheiden, sich bei einem Buchmacher anzumelden, ist es wichtig, sich vorher Informationen über diesen zu besorgen. In verschiedenen Wettforen gibt es Threads über besagte schwarze Schafe. Als Forenmitglied können Sie auch direkt Fragen an die Community stellen und sich ein persönliches Feedback holen.

### Fazit – 10 goldene Regeln für Sportwetter

Ob Sie nun nur zum Spaß wetten, um am Wochenende einer Kombiwette entgegenfiebern zu können, oder das Wetten professionell betreiben – ohne diese 10 Strategien zu befolgen, dürfte es schwierig sein, am Ende eines Jahres Profit zu machen. Ich wünsche Ihnen weiterhin Viel Spaß und Erfolg bei Ihren zukünftigen Sportwetten.



#### Impressum

Herausgeber und Redaktion:

PSB, Körnerstraße 90, 46047 Oberhausen

E-Mail: [patrick@psb4.me](mailto:patrick@psb4.me)

Homepage: [www.tippbude.com](http://www.tippbude.com)

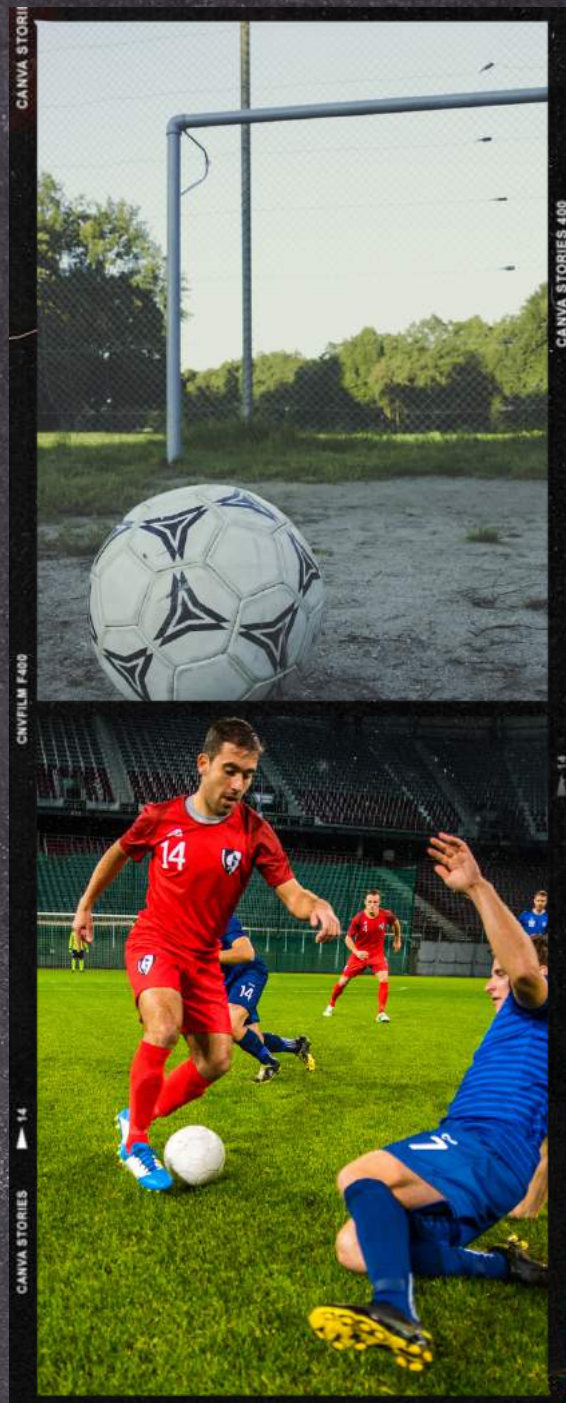
Layout: Patrick Schmidt

Redaktion: Michael Lechert, Patrick Schmidt

Erscheinungsweise: wöchentlich

Bezugspreis: 8,50 Euro

# DER SAMSTAG





Deutschland 2. Liga  
Wehen - Düsseldorf  
Anstoß 13:00 Uhr

### Unser Tipp:

Sieg Fortuna + über 1,5 Tore

Risiko ★★★★★

QUOTE

2,05 Q

(BET365)

### Torschützentipp:

Tsolis trifft

QUOTE

3,25 Q

(BET365)



Italien Serie A  
FC Turin - Juventus Turin  
Anstoß 18:00 Uhr

### Unser Tipp:

Sieg Juve

Risiko ★★★★★

QUOTE

2,20 Q

(BETANO)



Deutschland Bundesliga  
Stuttgart - Frankfurt  
Anstoß 18:30 Uhr

### Unser Tipp:

Sieg Stuttgart + ü2,5 Tore

Risiko ★★★★★

QUOTE

2,62 Q

(BET365)



Spanien La Liga  
Mallorca - Real Madrid  
Anstoß 18:30 Uhr

### Unser Tipp:

Sieg Real mit 1 oder 2 Toren  
Unterschied

Risiko ★★★★★

QUOTE

2,20 Q

(NEOBET)



## Unser Tipp:

Sieg Barca

Risiko 

QUOTE

**1,80 Q**

(BETANO)

# DER SONNTAG



## MOTIVATION UND FORM ANALYSIEREN

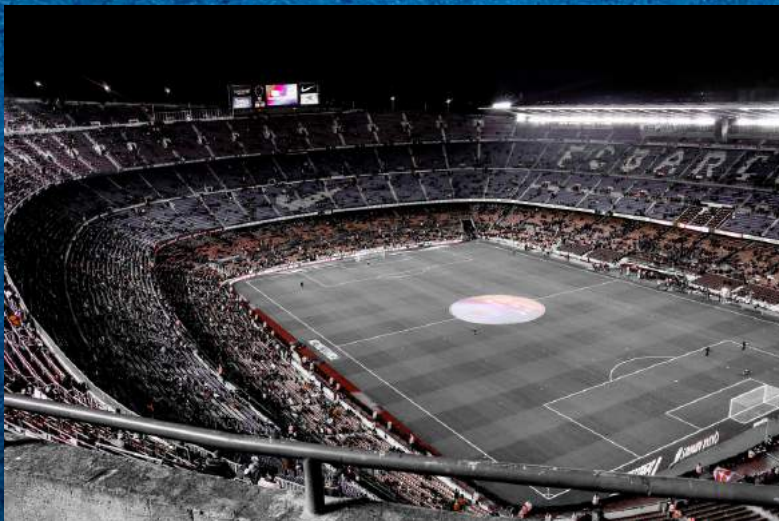
### Motivation und aktuelle Form beim Sportwetten richtig analysieren!

Jeder, der sich mit Sport näher beschäftigt, weiß, dass Motivation und Form zwei entscheidende Faktoren für den Ausgang eines Wettkampfs sind. Insbesondere im Spitzensport liegt die Qualität zweier Mannschaften oft sehr nah beieinander. So sind am Ende häufig die Motivation oder die aktuelle Form die ausschlaggebenden Faktoren, ob ein Spiel gewonnen oder verloren wird. Bezogen auf das Sportwetten sind die Faktoren Motivation und Form insbesondere dann interessant, wenn sich zwei Mannschaften in etwa auf demselben Leistungslevel bewegen. Im Folgenden schauen wir uns einmal genauer an, wie wir die Einflüsse von Motivation und Form zu unseren Gunsten nutzen können.

### Die Motivation einer Mannschaft analysieren

Motivation im Vorfeld und aus der Ferne zu bewerten, ist nicht leicht. Wir alle kennen die Phrasen, mit denen eine besonders hohe Motivation des eigenen Teams dargelegt werden soll. Sätze wie "Wir werden Gras fressen", "es geht um den Verein", "wir werden über den Kampf zum Erfolg kommen", "wir werden dem Gegner unser Spiel aufzwingen" haben wir schon mehrfach auf den Pressekonferenzen vor dem Spiel gehört. Jeder kennt diese Worte, die auf den ersten Blick von hoher Motivation zeugen. Doch wie oft hat sich dann der Satz bestätigt: "Die Wahrheit liegt auf dem Platz" ... und die Gurkentruppe, die vorher große Sprüche geklopft hat, ist diesem Namen im Spiel einmal mehr gerecht geworden. Die Motivation einer Mannschaft vorab korrekt einzuschätzen, ist somit ungemein schwierig.

Es gibt jedoch trotzdem einige Anzeichen bei denen von einer gesteigerten Motivation ausgegangen werden kann. So hat die Vergangenheit gezeigt, dass ein Trainerwechsel bei den Spielern häufig für einen besonderen Motivationsschub sorgt. Außerdem sind Aufsteiger gerade in den ersten Saisonspielen oftmals topmotiviert und wachsen über sich hinaus. Zu guter Letzt spielt die Motivation am Saisonende eine entscheidende Rolle, wenn Mannschaften, für die es noch um etwas geht, auf Teams treffen, die die Saison nur noch gemütlich ausklingen lassen. Die Motivation eines Teams kann somit ein entscheidender Faktor für den Ausgang einer Begegnung sein, ist bei der Analyse normaler Spiele aber mit Vorsicht zu genießen. Einfacher als die Motivation lässt sich die aktuelle Form einer Mannschaft bestimmen.



## MOTIVATION UND FORM ANALYSIEREN

### Die Form einer Mannschaft analysieren

Die Form einer Mannschaft analysieren. Alle Mannschaften, unabhängig von ihrer Qualität, durchlaufen unterschiedliche Formkurven. Eine Mannschaft befindet sich in Topform, gewinnt 4 Spiele in Folge und wird dann nachlässiger oder durch Verletzungen zurückgeworfen. Anschließend gehen 2-3 Spiele verloren und es wird schnell von der bekannten "Formkrise" geredet. Jede Mannschaft in jeder Sportart unterliegt Schwankungen, die anhand einer Vielzahl an Statistiken, die uns heute zur Verfügung stehen, sehr gut nachvollzogen werden können. Die Kunst ist hier, diese Wellen im richtigen Moment, also im Bestfall kurz vor dem Höhepunkt, zu treffen. Wichtige Indizien für die aktuelle Form sind natürlich die letzten Ergebnisse, die Spielverläufe, die aktuelle Belastung des Teams, Verletzungen wichtiger Spieler sowie Stimmung und Umfeld der Mannschaft.

Gelingt es, diese Faktoren zu einer aussagekräftigen Formkurve zusammenzufassen, stehen die Chancen gut, Value-Quoten zu finden und von den Formschwankungen der unterschiedlichen Teams zu profitieren.

### Fazit zur Analyse von Form und Motivation

Während die aktuelle Form einer der wichtigsten Einflussfaktoren beim Sportwetten ist, ist die Motivation nur in besonderen Ausnahmesituationen wirklich aussagekräftig. Wer langfristig erfolgreich wetten will, kommt um eine Analyse der einzelnen Mannschaften nicht herum und sollte dabei ein besonderes Augenmerk auf die Form der jeweiligen Teams legen!







Niederlande Eredivisie  
Heracles - Heerenveen  
Anstoß 12:15 Uhr

### Unser Tipp:

Sieg Heracles

Risiko ★★★★★

QUOTE

2,87 Q

(BETANO)



Deutschland 2. Liga  
FC St. Pauli - Elversberg  
Anstoß 13:30 Uhr

### Unser Tipp:

Sieg Pauli + über 2,5 Tore

Risiko ★★★★★

QUOTE

2,00 Q

(BETANO)



Italien Serie A  
Sassuolo - AC Milan  
Anstoß 15:00 Uhr

### Unser Tipp:

Sieg Milan + unter 3,5 Tore

Risiko ★★★★★

QUOTE

1,92 Q

(BETANO)



Türkei Süper Lig  
Karagümrük - Fenerbahçe  
Anstoß 18:00 Uhr

### Unser Tipp:

Sieg Fener mit 1 oder 2 Toren  
Unterschied

Risiko ★★★★★

QUOTE

2,12 Q

(NEOBET)



## Unser Tipp:

Sieg Benfica mit 1 oder 2 Toren  
Unterschied

Risiko ★★★★★

QUOTE

2,06 Q

(NEOBET)